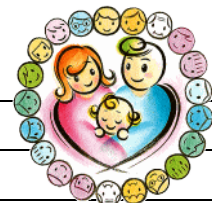




## ～ 各種相談機関一覧表 ～

子育ての不安や心配事は、各諸施設にご相談ください。町外の各機関でも相談ののってくれます。保管してご利用ください。

**子育てに困ったときはこちらへ！！ 身近な相談窓口どうぞ！！**



相談内容	相談機関	電話番号	備考
妊娠・出産の相談	福祉保健課 健康対策室	82-0374	妊娠・出産について
母子保健に関する相談	福祉保健課 健康対策室	82-0374	生活、育児、発達、発育、健康、健診 他
予防接種相談	福祉保健課 健康対策室	82-0374	各種予防接種に関する相談
育児相談	福祉保健課 健康対策室	82-0374	育児、栄養、健康、子育て全般 他 (090-3742-2285) ※子育てサークル「カンガルークラブ」について (石見保育園：83-1158 山の上保育園：82-1215)
	子育て支援センター	82-0115	
	にちなん保育園	82-0626	
発達相談	福祉保健課 健康対策室	82-0374	発達について不安や心配のある就学前の子どもの相談 (090-3742-2285) (石見保育園：83-1158 山の上保育園：82-1215)
	子育て支援センター	82-0115	
ことばの相談	にちなん保育園	82-0626	児童・生徒の発達や障がいに関する相談
	小学校	77-1200	
	中学校	82-1225	
就学相談	教育委員会	82-1118	障がいのある児童生徒の就学相談
教育相談	小学校	77-1200	学校生活、いじめ・不登校などについての相談、子どもの悩み、 学校での問題についての相談 担任等に相談 他
	中学校	82-1225	
カウンセリング	教育委員会	82-1118	スクールソーシャルワーカー相談(小中学校に1人ずつ配置) スクールカウンセラー(毎週水曜日：10時～17時) 予約必要
	日南中学校教育相談担当	82-1225	
ひとり親家庭相談	福祉保健課 福祉推進室	82-0374	子どもの養育・教育に関する相談、生活一般に関する相談 他
少年サポートセンター	西部少年サポートセンター	0859-31-1574	青少年の非行問題や青少年の悩みなどに対する支援
子育てホットライン	鳥取県教育委員会	0857-36-1154	家庭教育全般にわたり、乳幼児、小学生、中学生、高校生に関する相談
いじめ110番	いじめ・不登校総合対策センター	0857-28-8718	いじめ・不登校問題、(相談専用メール：ijime@kyoiku-c.torikyo.ed.jp)
児童相談	米子児童相談所	0859-23-1471	18歳未満の子どもを対象にした子どもに関する相談

※あなたの身近な相談窓口で相談しましょう。専門家等につないでくれます。秘密厳守で対応します。また、民生児童委員・主任児童委員さんもおられますよ。