




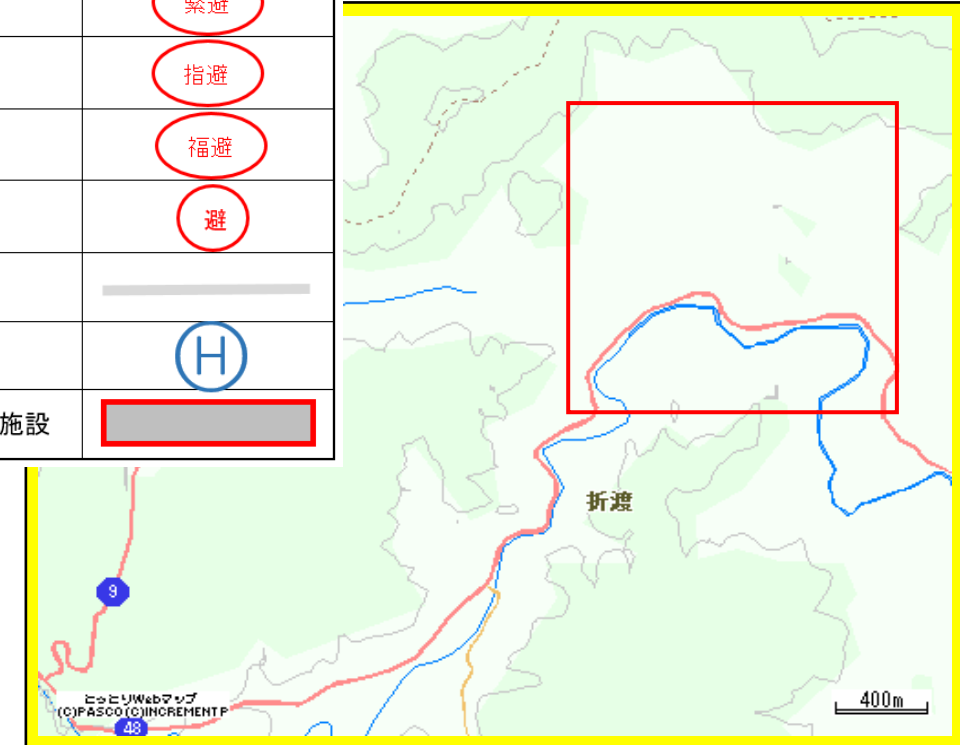
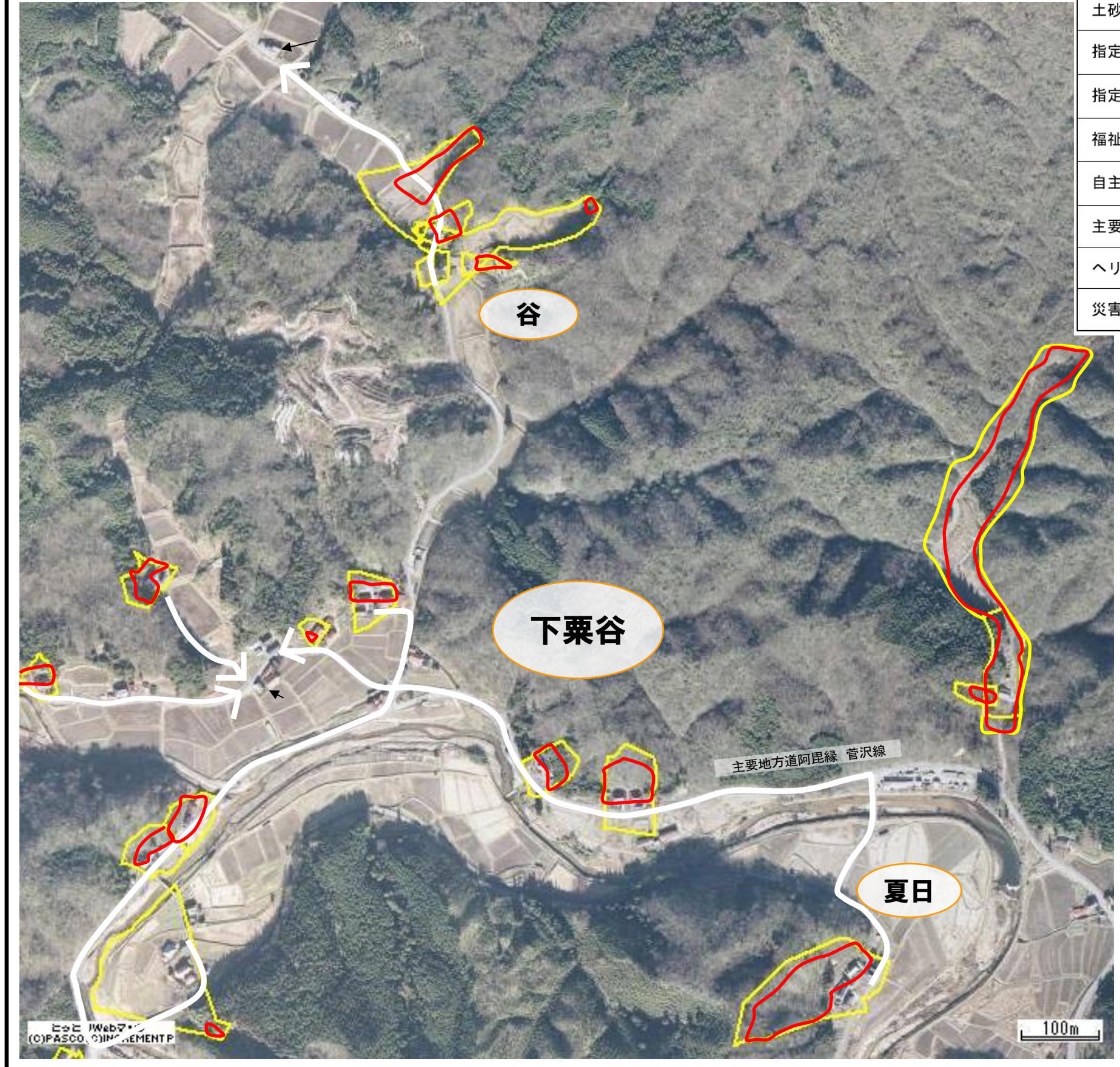


日南町折渡地区② 土砂災害ハザードマップ

項目	記号
土砂災害警戒区域	
土砂災害特別警戒区域	
指定緊急避難場所	
指定避難所	
福祉避難所	
自主避難所	
主要な避難路	
ヘリ到着場	
災害時要配慮者関連施設	

問い合わせ先
 日南町役場 総務課
 電話 0859-82-1111 FAX0859-82-1478



●黄色で囲まれた範囲（土砂災害警戒区域）は、「土砂災害が発生した場合、住民の生命又は身体に危害が生じる恐れのある区域」です。

●赤色で囲まれた範囲（土砂災害特別警戒区域）は、「建築物に危害が生じ、住民に著しい危害が生じる恐れがある区域」です。

- 土砂災害警戒区域・特別警戒区域にお住まいの方は、大雨のときには警戒避難が必要となりますので、注意してください。
- また、土砂災害警戒区域以外の箇所でも土砂災害の発生する可能性がありますので、自分の住んでいる家の周辺の傾斜や溪流、避難場所などをよく確認しましょう。