

# どしよかん時の消火栓

町内で簡易水道が整備されているところには、火災に備えて消火栓が設置されています。火災に気づいた時に、簡単な操作でいち早く消火することで、被害を低減することができます。町内に設置してある消火栓の多くは地上式消火栓です。

消火栓の取扱いには危険を伴うことがありますので、日頃から取扱いについて理解しておきましょう。

## ●消火栓の使い方

消火栓の近くには、消火に必要なホース、管そうと呼ばれるノズルのついたパイプ、消火栓を開閉するハンドルが入ったホース格納箱があります。

### ①消火栓の結合金具の蓋を外す

消火栓開閉バルブに開閉ハンドルを差し込み、消火栓ハンドルをゆっくりと左に回し、水が出ることを確認し、いったん右に回して水を止めます。

### ②ホースの延長

ホース1本は20メートルです。

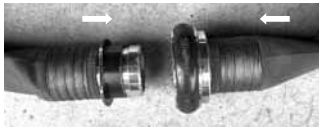
ホースの両端には、外径の小さいオス金具と、外径が大きくゴムリングを巻いたメス金具がついています。消火栓の近くにメス金具側のホースを置き、放水する方向にオス金具側を延長します。

メス金具を両手で持ち、消火栓についているオスの結合金具に真っすぐにカチッと音がするまで差し込み、手前に引いてロックされていることを確認します。

### ③放水開始

ホースと管そうが全て結合できて放水準備が整ったから、消火栓操作者に「放水はじめ」と伝えます。

消火栓操作者は「放水はじめ」の指示により開閉ハ



ンドルをゆっくりと左に回し、送水を始めます。

放水中は管そうに強い反動力がかかります。管そうは両手でしっかりと持ち、絶対に手を離さないでください。放水中に管そうを手放すと、管そうが暴れて重大な事故につながります。必要に応じて補助員を配置し、複数人で持ちましょう。

### ④放水終了

放水を終了するときは開閉ハンドルをゆっくりと右に回し、消火栓開閉バルブを閉じます。その際、急激な操作をすると水道管に過度な圧力が生じ、水道管を破損することがあります。全開から全閉までには2〜3分程度かけるようにしましょう。

### ⑤撤収

放水が終わったら、結合している金具を離し、使用した機材を撤収します。

結合部分で、オス金具にある押し輪をメス金具側にカチッと音がするまで動かすとロックが解除されます。



消火栓から多量に放水すると、一時的に水道水に濁りが発生することがありますが、時間がたてば収まります。

消火栓やホースの取扱い訓練は、必ず経験者の指導のもとで行ってください。訓練で実際に放水するときは、事前に役場建設課に消火栓使用届を提出してください。

いざという時に備えて、みんなで消火栓の取り扱いを確認しておきましょう。

【問合せ】役場総務課 82-1111

## 日南町ゆかりのアーティストの作品が集結！

雷彦三(三上成彦さん) イラスト展 えざわ そのふ 江澤園生 ちりめん細工展 備前焼 高橋正志作陶展

■開催期間 4月26日(金)から5月12日(日)まで ■入館料 無料

- 三上成彦トーク&ハーモニカ ミニコンサート 5月3日～5日 各日13時～
- 塗り絵&デンデン太鼓づくり 4月26日～5月12日
- ちりめん細工体験コーナー 4月27日～5月6日

■日時 5月19日(日)10時から ■場所 図書館 こどものへや※

## どしよかんの おはなし会

読み聞かせや紙芝居を、ボランティアと職員が行います。申込は不要ですので、お気軽にお越しください。参加された方には「たったもカード」に100ポイントプレゼント！園児のみなさんは、参加シール「おやこDEとしよかん」を持ってきてね。

※今後のおはなし会は、天候によっては屋外(芝生の上)で開催することがあります。

日南町美術館

日南町図書館