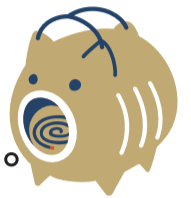


## 7月28日(金)



花火が21時に上がります。無料の送迎を行います。  
 ご希望の方は、84-0151 多里地域振興センターに早めにお電話ください。  
 上萩山自治会／新屋自治会 20:00 頃出発  
 湯河自治会／萩原自治会 20:30 頃出発予定です。  
 申込多数の場合など出発時間に変更になることがあります。  
 詳細はお電話をいただいた時にご説明します。  
 多里郵便局からゆっくり歩きながら町中の広場の展示もご覧ください。  
 当日は17時から火祭り準備のため町道多里線は徐行運転となります。  
 ご協力のほどよろしくお願い致します。



### バザー会場は、宮島さんの駐車場です。



#### ホームランド多里

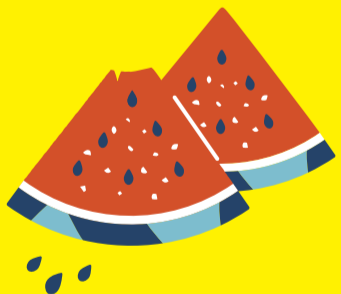
生ビール、枝豆、唐揚げ、焼きそば、冷やしそば、  
 フランクフルト、イカリング揚げ、山芋の天ぷらなど



#### 多里まち協 かき氷



#### 星の農園つぼくランド 焼きとうもろこし、ソフトドリンク



#### ニキッズ&まなびや縁側日南

スーパーボール釣りや駄菓子屋、手作り行灯など体験コーナー



梅雨も明けて暑さも増してきますが、  
 そんな夏の夜空の一大イベントがお盆ごろに  
 見られるペルセウス座流星群です。

今年は月明かりの影響も少なく1時間に20～30個程度の流れ星を見る事が出来そうです。  
 8月13日ごろが一番多く流れる極大日ですが、その前後数日間も観測のチャンスです。  
 ペルセウス座から全方位に流れるので、星座の位置にこだわらずに空全体を見渡すように  
 しましょう。レジャーシートなどを使って寝転がって見るのがお薦めです。  
 今年はどれくらい流れ星を見る事ができるでしょうか？



写真・解説  
 鳥取県認定星空案内人第1号  
 新田浩志(星のソムリエ)

