

「生き抜く力」を育む園小中一貫教育

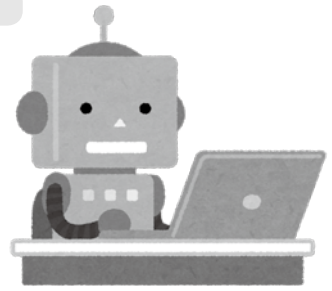
予測することが困難な時代

文部科学省のホームページにこのような記事(抜粋)がありました。

「グローバル化や情報化が進展する社会の中では、多様な主体が速いスピードで相互に影響し合い、一つの出来事が広範囲かつ複雑に伝播し、先を見通すことがますます難しくなっている。子どもたちが将来就くことになる職業の在り方についても、技術革新等の影響により大きく変化することになると予測されている。子どもたちの65%は将来、今は存在していない職業に就くとの予測や、今後10年～20年程度で、半数近くの仕事が自動化される可能性が高いなどの予測がある。また、2045年には人工知能が人類を越える『シンギュラリティ』に到達するという指摘もある。このような中で、グローバル化、情報化、技術革新等といった変化は、どのようなキャリアを選択す

るかにかかわらず、全ての子どもたちの生き方に影響するものであるという認識に立った検討が必要である。」

これからの職業は、「人でなければできない」ことがより大切になるのではないかと考えます。人が持つ「あたたかさ」や「思いやり」など、人と人をつなぐ関係にヒントがあるように思います。地域で子どもたちを育てようとしている日南町の教育は、「予測することが困難な時代」であっても必ず子どもたちの力になっていきます。みなさんもCSサポーターとなり、子どもたちの将来のために一緒に活動してみませんか。CSサポーターは随時募集しています。ぜひご登録ください。



「まなびや縁側」日南拠点

■対象拡大！中1・中2も利用可能に!!

これまで日南拠点では、対象を中学3年生と高校生としていました。しかし、塾を利用する生徒や保護者を通じて、「中学1～2年生の生徒でも利用できないか？」という声が寄せられるようになりました。こうした要望を受け、3月1日から対象を中学1年生～高校生に拡大します。

日南拠点は、平日は夜8時まで(月曜を除く)、土曜日は夕方6時まで開塾しています。例えば、部活のない水曜日や土曜日の部活終わり、定期試験前の部活動停止期間だけの利用なども可能です。中学生は塾費無料ですので、お気軽にご利用ください。

進級・進学を控えた春休みに、友達や家族と誘い合わせて、まずは一度日南拠点に遊びに来てみませんか？みなさんの来塾をお待ちしています。



■今年度を振り返って

日南拠点にとって、今年度は立ち上げの年でした。4月のプレオープン後、6月にグランドオープンしました。これまで日南町の中高生20人が来塾し、8人が入塾してくれました。

地域のみなさんには、看板を作っていたり、生徒に職業の話をしていただいたりと、大変お世話になりました。塾では、主に進路相談や学習支援を行ったほか、江府・日野拠点とオンラインでつなぎ、キャリア教育などを行いました。また、講師は日南中学校のふるさと学習に補助員として参加し、塾生以外の中学生とも交流を図りました。

来年度は、もっと多くの地域の方々や他拠点の塾生と交流し、活動の幅を広げていきたいと思えます。



開塾カレンダー、行事予定、塾の様子など facebook で最新情報を発信中！

日野郡公設塾「まなびや縁側」日南拠点

日南町生山148-2 ステーションアベニューぶらら2階
電話：080-8035-1460
E-mail：nichi.manabiya@gmail.com

対象：中学生、高校生
塾費：中学生無料／高校生1,000円(月額)
開塾日時：火～金曜日 13:00～20:00 / 土10:00～18:00
休塾日：日・月・祝日(休塾日と祝日が重なる場合は、翌火曜日)

