

クレジットカードの“リボ払い”で 思わぬ手数料が！

～リボ専用カードにご注意ください～

注意



「店舗で買い物をした際にクレジットカードの翌月一括払いで支払いをしたのに、翌月届いた利用明細書を確認したところ、リボルビング払い扱いとなっていて、思わぬ高額な手数料を請求されてしまった」との相談が入っています。

クレジットカードの中には、リボルビング払い専用のカードもあります。お使いのクレジットカードが翌月一括払いやリボルビング払いが選択可能なクレジットカードかどうか、各種手数料がいくら発生するのかを必ず利用規約等を確認し利用しましょう。



福田登代子 相談員

～リボルビング払いとは～

◎買い物の件数や金額にかかわらず、月々の支払額（手数料含む）が一定になる支払い方法です。

※手数料は支払い方法によって計算が異なります。

◎リボ払い専用のクレジットカードの場合、一括払いを選択しても、リボ払い扱いとなります。



怪しいと思ったら、すぐ、決めず、相談を！

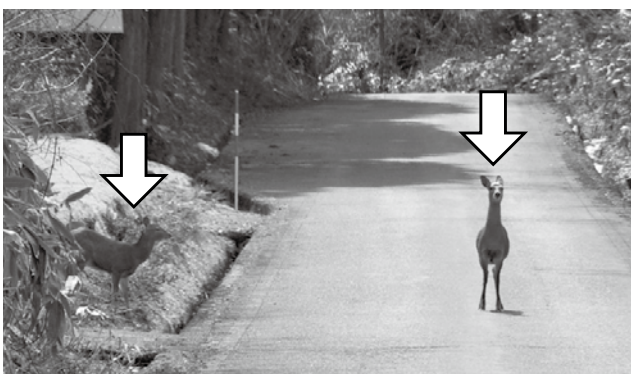
お問い合わせ先 82-1112 【役場住民課】消費生活相談窓口
全国共通の電話番号「消費者ホットライン」TEL：188(通話料金がかかります。)

今回は前回に引き続き「ニホンジカ」のお話です。ニホンジカは、イノシシと違って完全な「草食」です。身近な草食の動物と言え「牛」がいますが、牛と同じように反芻して食べます。ですので、牛と同じく胃が4つあります。草食動物という何だか「弱い」動物のような感じがしませんか？しかし日本がほとんどの捕食者となる動物がほとんどいない状況では、決して弱い動物ではありません。食というところは、端的に言うところエサがいくらでもあるというのを意味します。アセビなどの有毒な植物を除いても、1000種を超える食べられる植物があるそうです。彼らは環境が良ければ1歳から妊娠し、2歳からは高い出生率を維持します。一度に産む数は1頭だけで、毎年出産します。食べられれば、その数は1頭だけでも増えるものはいくらでもありま

獣害対策 最前線

シカって どんな動物？②

日野郡鳥獣被害対策協議会
実施隊チーフ 木下卓也
【問い合わせ】72-1399



すから、しっかり食べて、産んで、生まれた子もしっかり育ちます。ネズミ算的には増えていって、確実に増加していく動物だと言えるでしょう。全国的には実はイノシシよりも「厄介者」扱いされています。農業においては作物を食べてしまう食害。林業においては角研ぎによる樹皮の損傷や、若芽を食べたり樹皮を食べたりしてしまう食害も問題になります。他にも鉄分を欲して鉄道の線路を舐めに出たところでの事故、道路を横断中に自動車との接触事故などなど。農林業被害以外にも生活被害に及ぶ可能性がある動物です。なんだか面倒くさい動物に思えてきました。可愛い見た目なんですけどね…。

