




[お問い合わせ先]

 鳥取県・日南町

TEL.0859-82-1111

〒689-5292 鳥取県日野郡日南町霞800番地

FAX:0859-82-1478

[月曜日～金曜日] 午前8時15分～午後5時(年末年始を除く)

E-mail: info@town.nichinan.lg.jp

ホームページ <https://www.town.nichinan.lg.jp>



詳しくはWEBサイトをご覧ください。

日南町



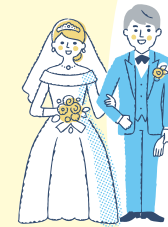
全国トップクラス
独自の子育て支援策



ここは中国地方の
ど真ん中



子ども・子育て
ど真ん中



[移住相談先]

一般社団法人 山里Loadにちなん

TEL.0859-82-1715

〒689-5211 鳥取県日野郡日南町生山153番地2(JR生山駅舎内)

FAX:0859-82-1715

営業時間:午前8時15分～午後5時 定休日:年末年始

E-mail: info@load-nichinan.jp

ホームページ <https://www.load-nichinan.jp/>



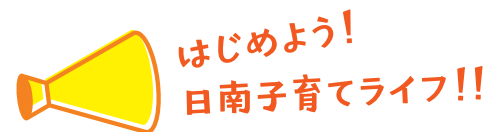
移住・定住に関して

詳しくはWEBサイトをご覧ください。

まるごとバンク



2024年
住みたい田舎
ベストランキング
人口1万人未満の町
(総合部門)
第11位
(若者世代単身者部門)
第13位

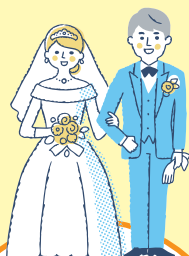


各ライフステージに応じて **若者・子育て** 世帯をがっちりサポートします!

出会い・結婚・出産

出会い

- ▶ 結婚相談所登録費用助成

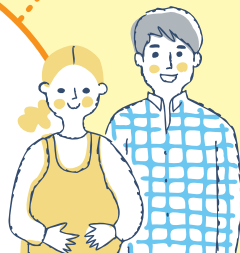


結婚

- ▶ 結婚祝金
3万円/組

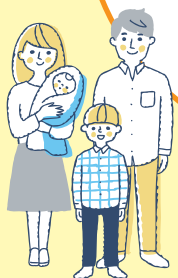
妊娠

- ▶ 歯科健診
上限**5千円/人**
- ▶ 妊婦健診
無料受診券発行



出産

- ▶ 出産祝金
第1子～(国補助と併せ)
15万円/人
- ▶ 産後健診
無料受診券発行



- 絵本(10冊)
- 白谷工房の積木をプレゼント!



乳幼児(0～6歳)



- ▶ 在宅育児支援(0～4歳)

毎月**3万円/人** **総額180万円/人**

- ▶ ゴミ袋助成
- ▶ こども園の保育料無償
- ▶ こども園のおむつ無償

予防接種助成



おたふく
風邪
4千円/人

B型肝炎
3千円/人

インフルエンザ
自己負担
以外

幼児期からの英語教育(0～18歳)



- ▶ こども園へのCIR(国際交流員)派遣、小・中学校へのALT(外国語指導助手)配置
- ▶ アメリカ シアトルへの派遣助成
- ▶ AIアプリを活用したスピーキング練習
- ▶ 英検(実用英語技能検定)検定料全額補助

CoDMON(コドモン)
すぐーの導入(保育・教育アプリ)

CoDMON(コドモン)/すぐーは、保護者とこども園・小中学校をつなぐアプリです。園や学校からのお知らせはもちろん、出欠連絡、写真付きで子どもの日々の様子を確認することができます。

高校卒業まで医療費無償
(鳥取県の子育て応援施策)

18歳以下(18歳に達する3月31日までの方が対象)の医療費の自己負担分を本人に代わり、県と市町村で負担します。

小中高(7～18歳)



- ▶ 進学等祝金

小学校進学時 **10万円/人**

中学校進学時 **20万円/人**

高校進学時等 **30万円/人**

町営バス定期券(小中) **全額補助**

通学費助成(高) 通学定期代 上限 **6万5千円**
寮・下宿代 上限 **6万5千円**

大学・短大・専門学校



- ▶ 人材育成奨学金
貸与額(年額)

1年目 上限 **100万円/人**
2年目 以降 上限 **60万円/人**

※卒業後の町内居住年数により償還免除あり



Uターン者への支援も充実!

転入して3年間働いたら

定住奨励金
10万円

住宅を新築したら

上限 **100万円**
(事業費の1/5)

※居住年数等の要件があります。

家族と同居したら

同居奨励金
10万円

住宅を改修したら

上限 **30万円**
(事業費の1/5)

妊娠・出産・子育てのワンストップ相談支援窓口『こども家庭センター』設置 TEL.0859-82-1029