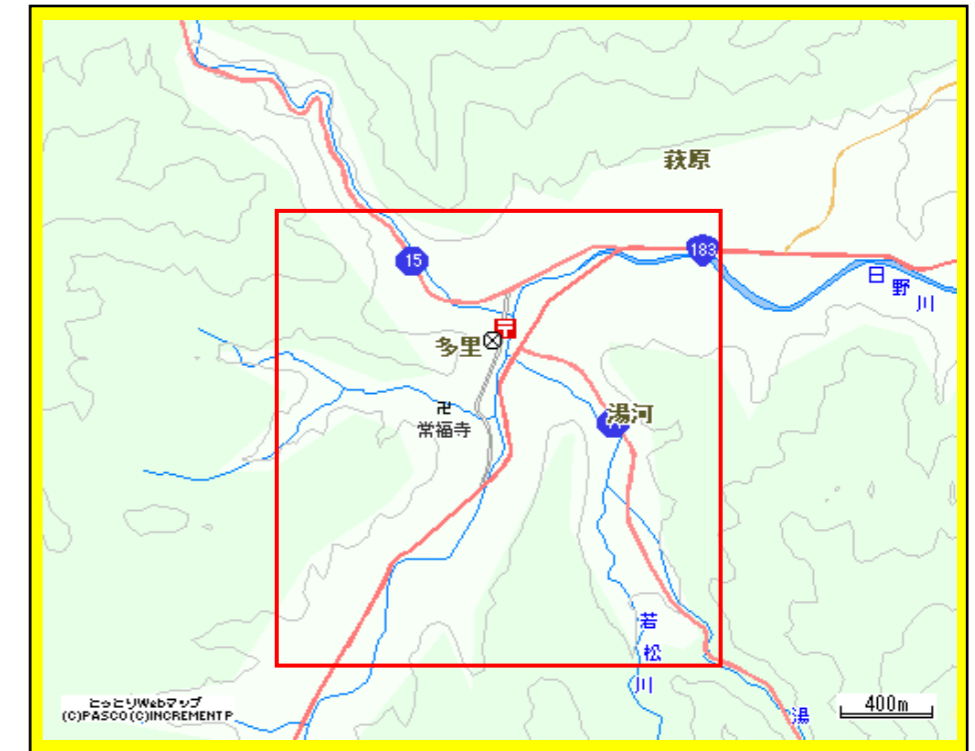
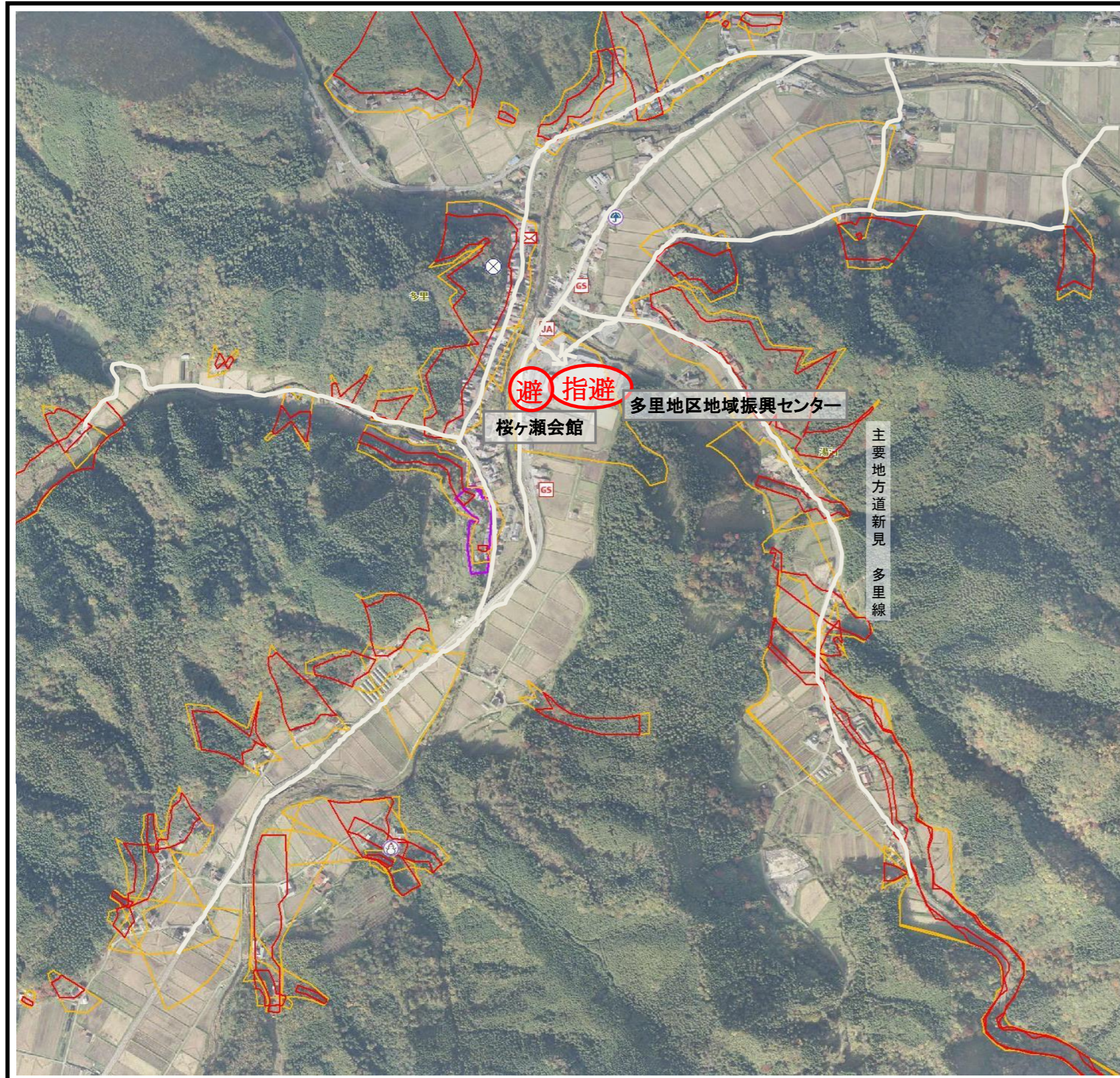


日南町湯河・多里地区 土砂災害ハザードマップ

R2.4.1現在

問い合わせ先
日南町役場 総務課
電話 0859-82-1111 FAX0859-82-1478



項目	記号
土砂災害警戒区域	主要地方道新見 多里線 [Yellow Outline]
土砂災害特別警戒区域	[Red Outline]
指定緊急避難場所	緊急避
指定避難所	指避
福祉避難所	福避
自主避難所	避
主要な避難路	[Grey Line]
ヘリ到着場	[H in Blue Circle]
災害時要配慮者関連施設	[Red Outline]

- 黄色で囲まれた範囲（土砂災害警戒区域）は、「土砂災害が発生した場合、住民の生命又は身体に危害が生じる恐れのある区域」です。
- 赤色で囲まれた範囲（土砂災害特別警戒区域）は、「建築物に危害が生じ、住民に著しい危害が生じる恐れがある区域」です。
- ・土砂災害警戒区域・特別警戒区域にお住まいの方は、大雨のときには警戒避難が必要となりますので、注意してください。
- ・また、土砂災害警戒区域以外の箇所でも土砂災害の発生する可能性がありますので、自分の住んでいる家の周辺の傾斜や溪流、避難場所などをよく確認しましょう。