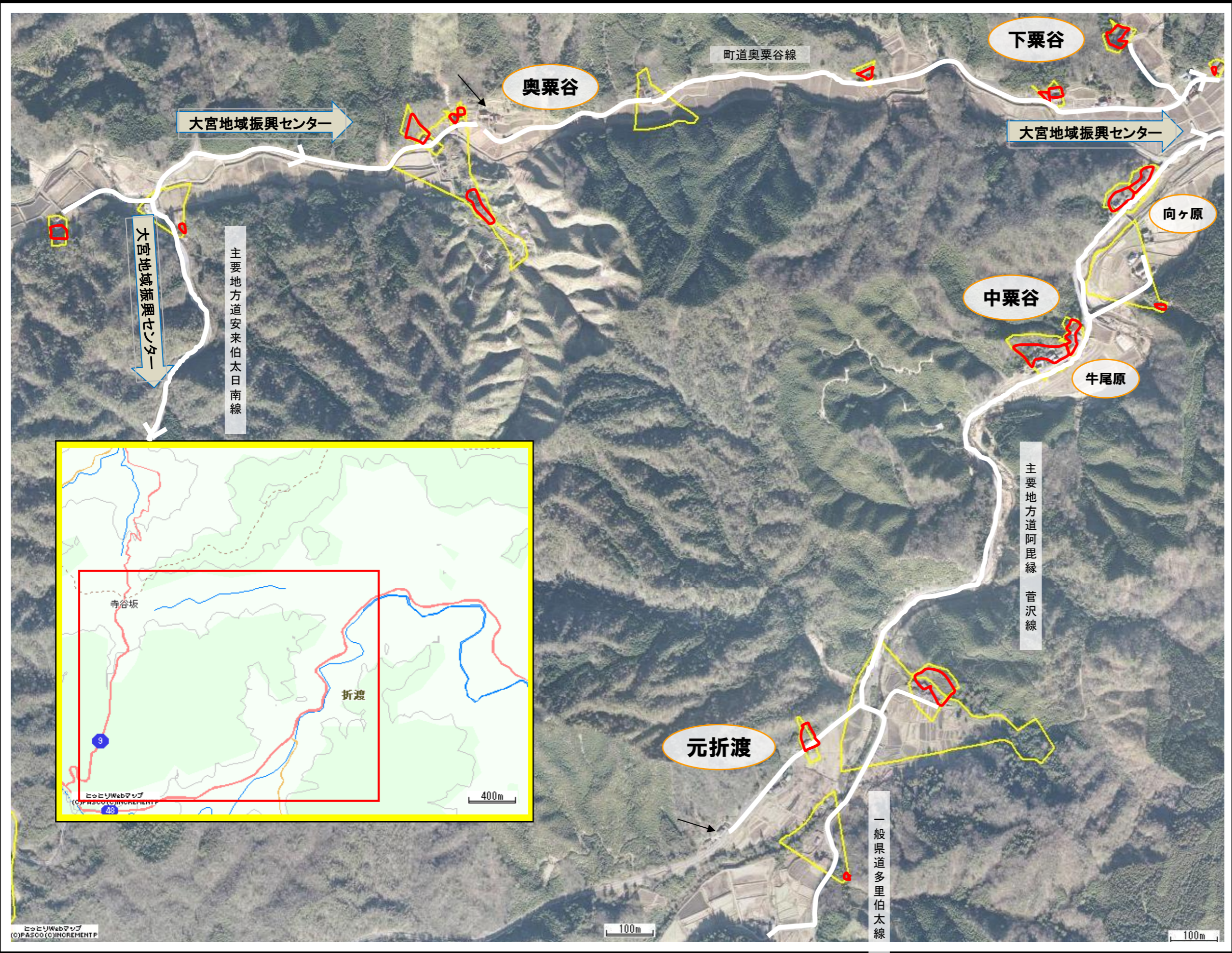


日南町折渡地区① 土砂災害ハザードマップ

問い合わせ先
 日南町役場 総務課
 電話 0859-82-1111 FAX0859-82-1478



項目	記号
土砂災害警戒区域	
土砂災害特別警戒区域	
指定緊急避難場所	
指定避難所	
福祉避難所	
自主避難所	
主要な避難路	
へり到着場	
災害時要配慮者関連施設	

●黄色で囲まれた範囲（土砂災害警戒区域）は、「土砂災害が発生した場合、住民の生命又は身体に危害が生じる恐れのある区域」です。

●赤色で囲まれた範囲（土砂災害特別警戒区域）は、「建築物に危害が生じ、住民に著しい危害が生じる恐れがある区域」です。

- 土砂災害警戒区域・特別警戒区域にお住まいの方は、大雨のときには警戒避難が必要となりますので、注意してください。
- また、土砂災害警戒区域以外の箇所でも土砂災害の発生する可能性がありますので、自分の住んでいる家の周辺の傾斜や溪流、避難場所などをよく確認しましょう。

最寄りの避難所：大宮地域振興センター