

「パパ大好き」



いそえ なな
磯江 菜名 さん【宮内】

平成30年12月20日生まれ

(父) 祐治さん (母) 絵夢さん

パパと遊んだり一緒にお風呂に入っていると、大爆笑しています。ブロックを出し入れしたり、カーテンで「いないいないばあ」をしてよく遊んでいます。名前を呼ぶと「ハイ」と手を挙げて返事をしたり、テレビを見て真似て踊るようになったり、日々成長を感じます。

「健康で元気に、お友だちと仲良く、周りを明るくできるような子に育ってほしいな」とお母さん。

我がまちの
おすすめスポット

「10万球のスイセンが咲き乱れる」

河上木谷スイセンロード

日野上まちづくり協議会



国道183号線「河上木谷橋」周辺から萩原方面へかけて長さ約2km、10万球と言われるスイセンロードは、地元の方（川田虎太郎氏）が米子市道笑町から球根を持ち帰り、越前海岸のスイセンの花をヒントに田んぼや道沿いにコツコツ植え続けていかれたものが始まりです。圃場整備のため一時スイセンが消滅したものの、その後植え直しがされ復活しました。（圃場整備時に掘り出された球根は花見山、下石見、保育園など町内各地に贈られた。）川田氏没後は自治会や老人会が中心となり植え替えや草刈りなどの環境整備を行ってスイセンロードを守り続け現在に至ります。毎年3月後半頃から咲き始め、4月下旬頃までスイセンの花が楽しめるスポットです。

☎ 日野上まちづくり協議会 TEL 82-0318

求む情報！まちの希少種



イチイ (イチイ科)
鳥取県その他重要種

高さ20mになる常緑針葉樹。船通山のイチイは積雪と強風のため横に伸び、枝張りは20m以上に広がる。

イチイの変種がキャラボクとされている。

中国地方では希少な樹木。県内でも個体数はわずか。寿命の長い樹木であり、すぐに絶滅する危険はないが注意が必要である。

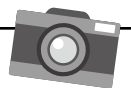
保護するためには、生育地の自然植生の保護が重要である。

今月の1枚 Vol.33



投稿者：自称日南町PR大使
時期：1月14日
撮影場所：展望台
『新鮮』
今年は雪が少なかったですね。

投稿写真募集中！



町内で撮影した写真であればなんでも応募可能！

○応募先 ①メール s0200@town.nichinan.lg.jp ②持参

○必要事項 ①写真データ ②お名前(ペンネーム可) ③連絡先(電話番号) ④撮影時期

⑤撮影場所 ⑥題名とエピソード

○応募締切 毎月5日(随時募集中!) 町のPR等で使用させていただく場合があります。

【お問い合わせ先】 役場企画課 TEL82-1115