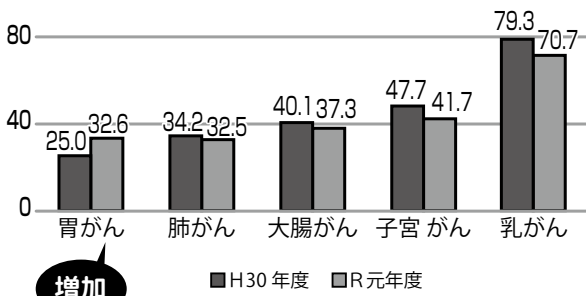


受けよう！がん検診

日南町がん検診受診率推移 (%)



今年度の住民検診は受診されましたか？日南町では、令和元年度から3年間をかけて検診受診率80%を目指し、取り組んでいるところです。今月号では、今年度の各がん検診受診率(速報値)と、各がん検診の検査方法についてご紹介します。参考にさせていただき、年1回は検診を受けましょう。

保健現場レポート

保健師 片桐 沙希 374

増加

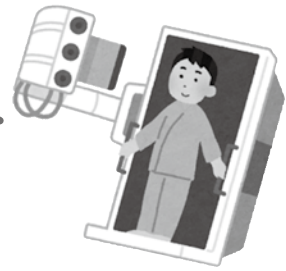
■ H30年度 ■ R元年度

○ 肺がん検診 ○

受診率は、32.5%でした。現在、集団検診の会場でレントゲン検査、喀痰検査を実施しています。



集団検診はバリウム検査



医療機関検診は胃カメラ検査

○ 胃がん検診 ○
受診率は、32.6%と、直近3年間で最も高い受診率でした。今年度から、日南病院でも胃カメラ検診ができるようになり、受診可能な医療機関が3箇所を増えています。来年度も集団検診(バリウム検査)、医療機関検診(胃カメラ検査)共に実施する予定ですので、受けやすい場所や方法を選び、ぜひお受けください。

○ 子宮がん検診 ○

受診率は41.7%でした。子宮がん検診は、集団検診だけでなく、西伯病院でも受診できます。対象は20歳以上の女性で、他のがん検診と比べて若い時期から対象となります。「集団検診は日程が限られて受けにくい」という方は西伯病院での受診をご検討いただけますと、都合の良い日に受診できますのでお勧めです。

ご自宅で2日分採便して、後日回収日に提出していただけます。



○ 大腸がん検診 ○
受診率は37.3%でした。大腸がん検診は、ご自宅での採便による便潜血検査を行います。なお、採便容器は、当日会場に来ることができないご家族分についても受付ができません。集団検診にお越しいただく際には、ご家族分の採便容器の持ち帰りについても、ぜひご検討ください。

○ 乳がん検診 ○

受診率は70.7%でした。子宮がん検診と同様、西伯病院でも受診できます。また、乳がん検診は対象が40歳以上の奇数年齢の女性で、隔年となります。2年に1回のため、令和元年度対象でなかった方は、令和2年度が対象となります。この機会を逃さず、ぜひ受診してください。



子宮がん検診は、プライバシーに配慮して安心して受けられる検診です。

マンモグラフィー検査のみの検診です。



以上が、現在日南町が実施しているがん検診です。来年度も、沢山の皆様の受診をお待ちしています。来月号では、令和2年度の集団検診の日程や内容についてお知らせします！

住民検診に関するご不明な点は、福祉保健課(82-11112)または住民課(82-11112)まで、お気軽にお問い合わせください。

