

「家族大好き」



あずき  
**中田 杏寿希** さん【矢戸】  
平成31年2月16日生まれ  
(父) 望さん (母) 真寿美さん

歩くのが上手になってお姉ちゃんお兄ちゃんと追いかけて遊ぶのが大好きです。じいじやばあばとお話するのも大好きで、よくおしゃべりしています。「笑顔でみんなに愛される子になってほしいな」とお母さん。



いつき  
**本松 樹** くん【上石見】  
平成31年2月19日生まれ  
(父) 竜樹さん (母) 彩実さん

大好きなコンボを見ると「ガガガ」と言って教えてくれます。水遊びも好きで、水を見るときついずぶぬれになるまで遊んでしまいます。おしゃべりがたくさんできるようになり、会話がとても楽しく、日々成長を感じます。「優しく明るく元気に育ってほしいな」とお母さん。

「コンボ大好き」

我がまちの  
おすすめスポット

「実は地域に11か所」 山上地域の六地藏

山上まちづくりの会



じょがいしやう

救う除蓋障、天道を救う日光の各地蔵菩薩とするなどの説があります。11か所すべて回ると何かご利益があるかもしれませんので、世の中が落ち着いた折には、巡礼してみてもいかがですか。

問 山上まちづくりの会 TEL 82-0933

山上地域に点在する六地藏は、山上地域内に11か所あります。年代はさまざまで、建立された年代が分かるものから不明なものまで様々です。うち年代、施主まで分かっているのは、常桂寺の六地藏で元禄13年(1700年)に三上与兵衛門信久が施主となっているものです。六地藏とは、六道のそれぞれにあって衆生の苦しみを救う6体の地藏菩薩で、地獄道を救う檀陀、飢餓道を救う宝珠、畜生道を救う宝印、修羅道を救う持地、人間道を救う...

求む情報！まちの希少種



ヒナスミレ (スミレ科)

主に太平洋側に多く生育しているスミレで、西日本での生育地は少ない。落葉広葉樹林内や林縁に生育する。

花は淡紅紫色で、可憐な様子からスミレのプリンセスと言われる。花期は4-5月。分布域は、北海道(南部)、本州、四国、九州(中部以北)。

保護するためには、春先に明るい落葉広葉樹林を維持すること、盗掘の防止が重要。

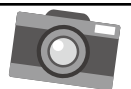
今月の1枚 Vol.35



投稿者：自称日南町PR大使 時期：4月8日 撮影場所：日南町内『雪桜』

去年は季節外れの雪が降りましたね。なんだか、不思議な光景です。

投稿写真募集中！



町内で撮影した写真であればなんでも応募可能！  
○応募先 ①メール s0200@town.nichinan.lg.jp ②持参  
○必要事項 ①写真データ ②お名前(ペンネーム可) ③連絡先(電話番号) ④撮影時期  
⑤撮影場所 ⑥題名とエピソード  
○応募締切 毎月5日(随時募集中！)町のPR等で使用させていただく場合があります。  
【お問い合わせ先】 役場企画課 TEL82-1115