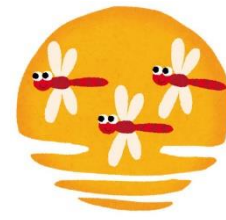


# このゆびとまれ



2020年8月25日発行

多里まち協 広報部

## 7/30 地域一斉環境整備作業・地域の皆様大変お世話になりました。とってもきれいになりました！

総勢44名の方に参加いただき、毎年恒例の地域一斉清掃作業を行うことができました。ありがとうございました。花壇内草取り・築山の植木の剪定・河川公園周辺・農道周りの草刈りなど暑い中作業していただきましたおかげで、とてもきれいになりました。また、体育部の皆さんには、昨日8/24校庭の除草作業をして頂きました。皆様のお力添えに心から感謝いたします。



8月22日から約1か月間、  
中海テレビに多里のことが放送されます～！！  
121チャンネルです。

「日野川物語」では、オオサンショウウオの保護活動について

「ふるさとタイムトリップ」には、若松鉱山の記憶が放映されます。

多里地域の方の活動やインタビューが放送されます。放送時間は、毎日変わります。チェックしてみてください。

## 日南町総合防災訓練について

訓練予定日 10月11日(日)

訓練想定

土砂災害と感染症が収束しない状況での避難所開設についての対応

先日開催しました日南病院との懇談会は、13名の地域の方に集まっていただきました。

当日参加できない方からもご意見をいただきました。それらの意見は、日南病院で検討され、後日返事がある予定です。今しばらくお待ちください。

当日の懇談会の模様は、併せてその時にご報告させていただきます。

## 地域の皆様へお知らせします！

多里地域も高齢化と人口減少が進み、いずれは自治会合併も視野に置かなければならない時期になっています。毎年自治会長会では、自治会合併に向けての意見交換、どんな準備が必要かなど話し合っておりますが、「地域」として意思決定を行う場合、自治会を経由した意見の集約が必要になってきます。

そこで、**今回一つ地域全体で練習をしてみませんか？** 題材は、日南町森林組合理事よりの情報提供、内容は次の通りです。

以下の情報は決定事項ではありません。(町議会へも提案がされておりますが、まだ決定ではありません。)

林業用の「コンテナ苗」を年間約12万本作り、町内・県外販売を目指すコンピューター管理の西日本最大級の苗木生産施設の設置候補地(町内4か所)のひとつに多里地域振興センターのグラウンドが検討されています。・・・まち協へ情報提供がありました。

この育苗施設ができた場合、多里地域にとってのメリット(良いと思われる点)は、非常に省力化・効率化された施設であり、隣接する林業アカデミーと併せて多くの視察見学者が見込まれ、地域の活性化につながる可能性があることです。

デメリット(良くないと思われる点)は、従来の利用に支障がでることです。例えば、遊四季多里による星の観察会や地域の子供たちなどの運動の場としての利用ができなくなること。また、指定避難所としての能力(避難者や救援ボランティアなどの駐車スペースや自衛隊・救護班の活動スペース)が大きく制限されることなどです。

多里地域内のことを多里の住民が全く知らないaZ間に決められてしまうのはよくないということで、まち協にお知らせがありました。

まち協としては、部会や役員会、自治会長会で意見を出し合いました。さらに、自治会内の意見も聞こうということで、各自治会で役員会を開くことになりました。その前にこのまち協だよりで簡単ではありますが、お知らせしました。

**さて、皆さんはどうお考えになりますか？** いろいろなご意見があると思います。そのご意見をお寄せください。

**自治会長へ伝えていただいて結構です。多里地域振興センターのポストに入れていただいて結構です。**

**百歳体操のとき話題にして頂いても結構です。** 自分たちで考えて、意見を出し、決めていくことが大切ではないでしょうか。

まち協という組織が生まれて14年。自治会の意見を持ち寄って話し合うテーブルが「まち協」です。

これから住民の意見で方向性が決まっていく場面が多くなると思います。その時になって混乱しないように、少しずつ意見の言いやすい場所から声を出していく習慣をまち協でも目指していきたいと思います。どうぞ、この新しい地域づくりの練習にご参加ください。

